



HYDROREPORT

N. 10/2012

Südtirol - Alto Adige

Sonderdruck zum Climareport Nr. 202/ supplemento al Climareport n 202

Oktober- Ottobre 2012

1. Übersicht

Wie im Vormonat lagen die Abflüsse auch im Oktober an allen wichtigen Pegelstationen des hydrographischen Amtes über dem Durchschnitt. Nur die Etsch in Sigmundskron bleibt knapp 2% darunter.

An dem für das gesamte Land repräsentativen Pegel, an der Etsch in Branzoll lag der Abfluss 22% über dem langjährigen Mittel.

Dies ist auf die leicht überdurchschnittlich gefallenen Niederschläge und auf die bis kurz vor Monatsende milden Temperaturen, die weitere Gletscherschmelze ermöglicht haben, zurückzuführen.

1. Situazione generale

Le portate misurate a ottobre alle principali stazioni idrometriche gestite dall'Ufficio idrografico sono risultate, come nel mese precedente, al di sopra della norma. Unica eccezione è rappresentata dalla stazione di misura di Ponte Adige, con un deficit del 2% rispetto alla media. A Bronzolo il surplus di portata è stato del 22%.

Questo è da ricondurre alle precipitazioni leggermente superiori alla media ed alle temperature miti con conseguente ulteriore scioglimento glaciale e relativo contributo ai deflussi.

2. Flächenniederschläge

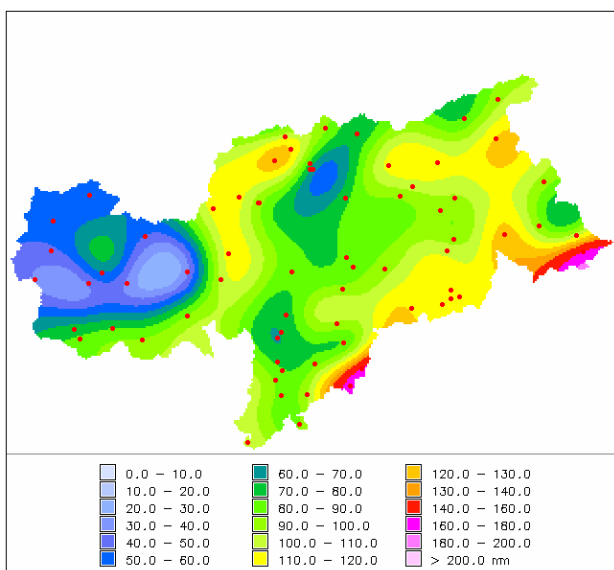
Die aufgezeichneten mittleren Gebietsniederschläge Südtirols lagen bei 87,4 mm.

Die Spannweite reicht vom „trockenen“ Vinschgau mit 32,9mm in Naturns, bis zur „Staulage“ an der Latemargruppe wo am Karerpass 163mm und 174mm in Obereggen aufgezeichnet wurden.

2. Precipitazioni areali

Le precipitazioni medie misurate ad ottobre in Alto Adige sono state mediamente pari a 87,4 mm.

La forchetta è risultata tuttavia molto ampia con cumulate comprese tra i 32,9 mm di Naturno nella asciutta Val Venosta ed i valori ben più elevati registrati sul Latemar, con massimi assoluti di 163mm e 174mm rispettivamente alle stazioni di Passo Costalunga ed Obereggen.



bacino Einzugsgebiet	hN [mm]
ADIGE a Bronzolo ETSCH bei Branzoll	87,4
ADIGE a Pte Adige ETSCH bei Sigmundskron	70,8
RIENZA a Vandoies RIENZ bei Vintl	106,1
AURINO a S. Giorgio AHR bei St. Georgen	102,7
GADERA a Mantana GADER bei Montal	108,7
RIDANNA a Vipiteno MAREITERBACH bei Sterzing	102,2



3. Hydrometrie

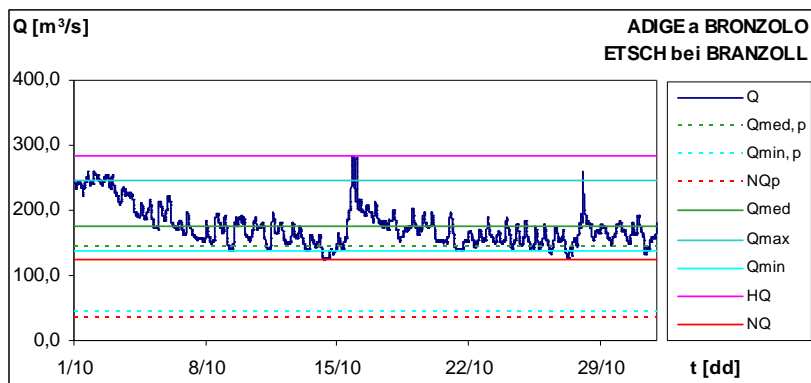
Die unten folgenden Diagramme zeigen die im Oktober registrierten Abflüsse an einigen für die Provinz Bozen repräsentativen Pegelstationen.

Die generell zurückgehenden Abflüsse werden durch einen Anstieg in der Monatsmitte und einen am Ende unterbrochen. Dies als Folge von zwei markanten Niederschlagsereignissen.

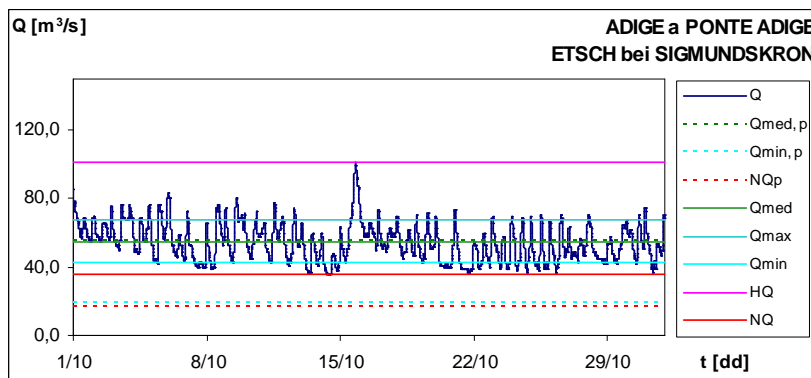
3. Idrometria

Nei diagrammi seguenti sono riportati i deflussi registrati ad ottobre da alcune stazioni idrometriche rappresentative dell'idrologia della provincia di Bolzano.

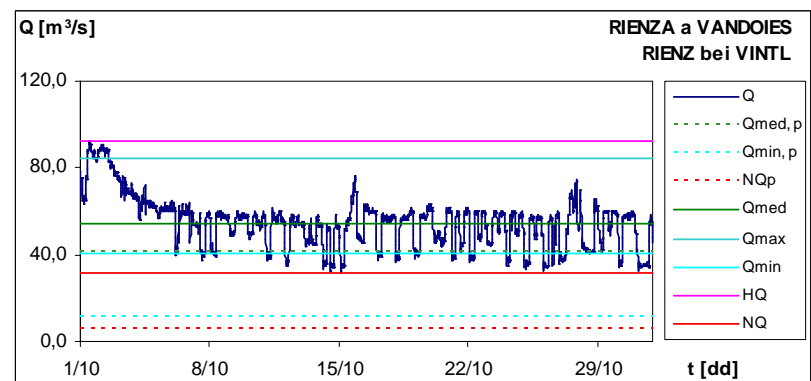
A fronte di una generale contrazione delle portate, si registrano due picchi di deflusso in occasione di altrettanti marcati eventi di precipitazione.



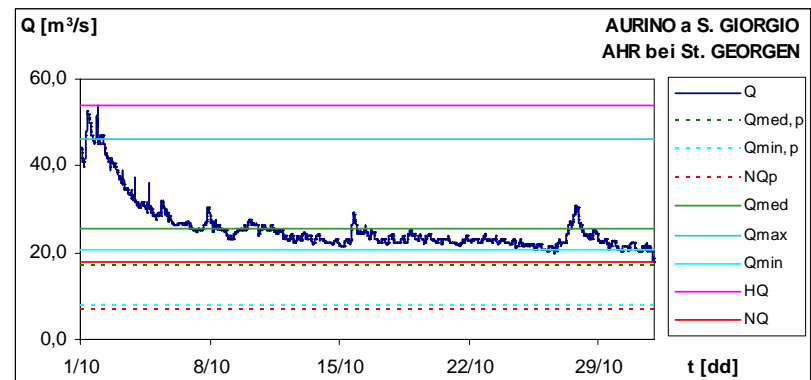
elemente caratteristici caratteristiche Werte	2012	1981-2011
Q_{med} [m ³ /s]	174,9	143,5
Q_{max} [m ³ /s]	247,0	865,8
Q_{min} [m ³ /s]	136,8	43,5
HQ [m ³ /s]	284,9	999,0
NQ [m ³ /s]	124,5	35,9
q_{med} [l/s/km ²]	25,2	20,7
hD [mm]	67,6	55,5



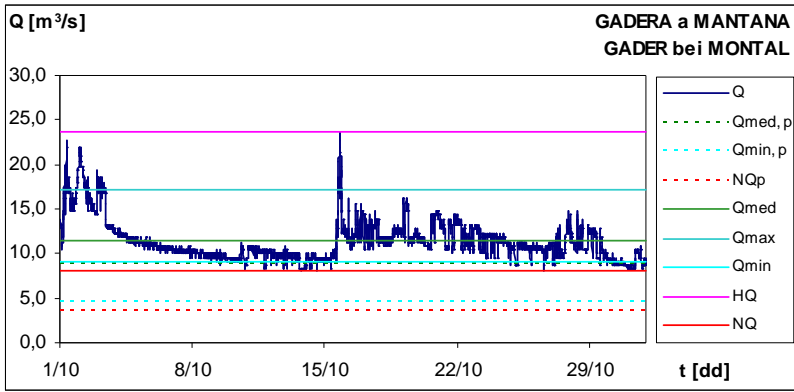
elemente caratteristici caratteristiche Werte	2012	1981-2011
Q_{med} [m ³ /s]	54,4	55,7
Q_{max} [m ³ /s]	68,0	405,0
Q_{min} [m ³ /s]	42,6	18,5
HQ [m ³ /s]	101,0	499,0
NQ [m ³ /s]	36,0	16,4
q_{med} [l/s/km ²]	20,0	20,5
hD [mm]	53,6	54,8



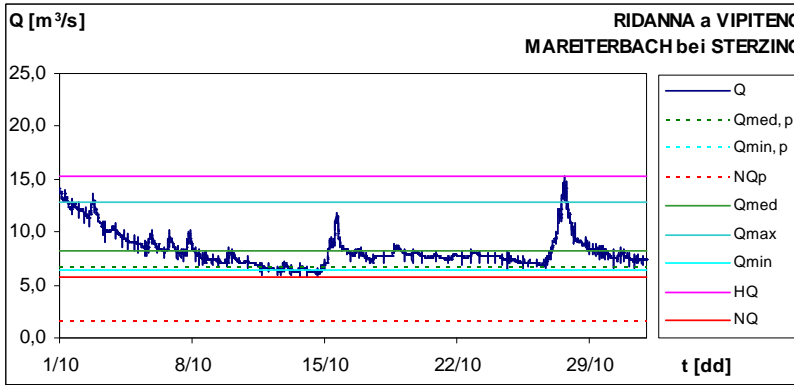
elemente caratteristici caratteristiche Werte	2012	1981-2011
Q_{med} [m ³ /s]	54,7	41,2
Q_{max} [m ³ /s]	84,2	213,0
Q_{min} [m ³ /s]	40,8	11,3
HQ [m ³ /s]	92,6	311,0
NQ [m ³ /s]	31,6	5,5
q_{med} [l/s/km ²]	28,4	21,4
hD [mm]	76,2	57,3



elemente caratteristici caratteristiche Werte	2012	1981-2011
Q_{med} [m ³ /s]	25,6	16,8
Q_{max} [m ³ /s]	46,4	78,7
Q_{min} [m ³ /s]	20,5	7,6
HQ [m ³ /s]	54,1	117,0
NQ [m ³ /s]	18,0	6,7
q_{med} [l/s/km ²]	43,0	28,2
hD [mm]	115,1	75,5



elemente caratteristici caratteristiche Werte		2012	1981-2011
Q_{med}	[m ³ /s]	11,4	8,9
Q_{max}	[m ³ /s]	17,2	51,6
Q_{min}	[m ³ /s]	9,1	4,5
HQ	[m ³ /s]	23,7	89,4
NQ	[m ³ /s]	8,0	3,6
q_{med}	[l/s/km ²]	29,5	23,1
hD	[mm]	79,0	61,9



elemente caratteristici caratteristiche Werte		2012	1981-2011
Q_{med}	[m ³ /s]	8,3	6,6
Q_{max}	[m ³ /s]	12,8	93,0
Q_{min}	[m ³ /s]	6,4	1,5
HQ	[m ³ /s]	15,3	114,0
NQ	[m ³ /s]	5,8	1,4
q_{med}	[l/s/km ²]	40,2	31,9
hD	[mm]	107,7	85,5

4. Grundwasserstände

Die folgenden Diagramme zeigen die im Oktober aufgezeichneten absoluten Grundwasserstände der Tiefbrunnen Bozen Einsteinstrasse 2 und Meran Foro Boario.

In Bozen wird der konstante Rückgang durch die Regenfälle in der Monatsmitte unterbrochen. Die Niederschläge am Monatsende bewirken nur einen geringen Anstieg.

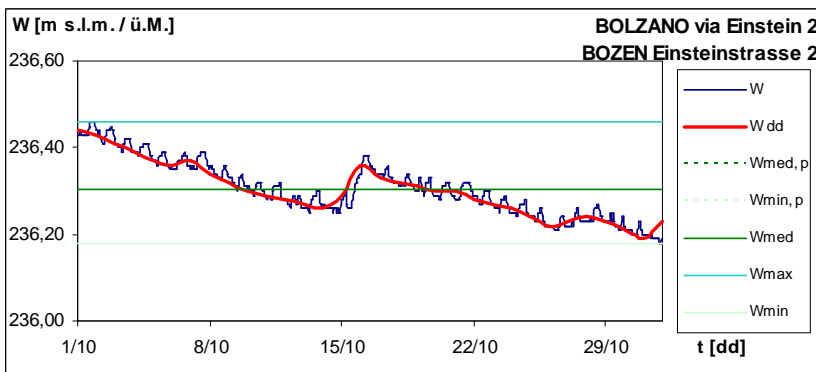
Hingegen in Meran findet konstant eine leichte Zunahme um 11cm statt.

4. Freatimetria

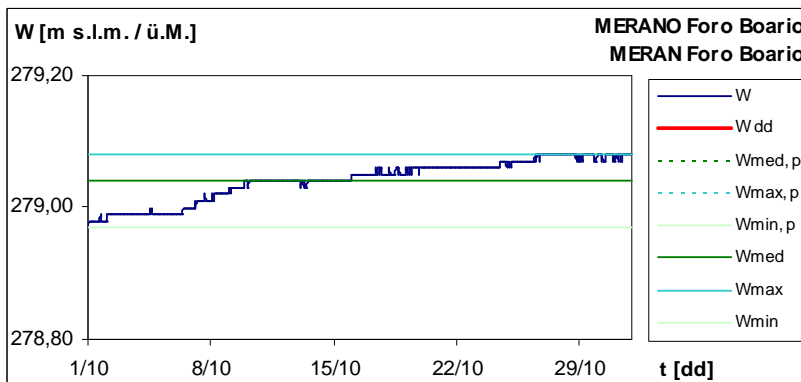
Nei diagrammi seguenti sono riportate le altezze freatiche assolute registrate ad ottobre alle stazioni di Bolzano via Einstein 2 e Merano Foro Boario.

A Bolzano l'andamento è in fase con le portate, sia per quanto concerne il trend generale di contrazione delle acque di falda sia in alcune breve fasi in controtendenza.

A Merano invece si assiste ad una debole ricarica pari ad un aumento di livello di 11 cm.



elemente caratteristici caratteristiche Werte		2012	1991-2010
W_{med}	[m s.l.m./ü.M.]	236,30	236,68
W_{max}	[m s.l.m./ü.M.]	236,46	238,00
W_{min}	[m s.l.m./ü.M.]	236,18	235,60
W_{PNP}	[m s.l.m./ü.M.]		243,67
W_{PC}	[m s.l.m./ü.M.]		



elemente caratteristici caratteristiche Werte		2012	1991-2011
W_{med}	[m s.l.m./ü.M.]	279,04	280,70
W_{max}	[m s.l.m./ü.M.]	279,08	283,98
W_{min}	[m s.l.m./ü.M.]	278,97	277,84
W_{PNP}	[m s.l.m./ü.M.]		300,00
W_{PC}	[m s.l.m./ü.M.]		300,00

5. Monografia

Am 26. Juli 2012 ist eine neue Pegelstation am Rambach in Betrieb gegangen. Dieser entwässert das Münstertal und fließt bei Glurns in die Etsch. Es handelt sich dabei um ein transnationales Einzugsgebiet, da 134 von insgesamt 190 km² sich in der Schweiz befinden. Aus diesem Grund hat die neue Messstelle auch eine besondere Bedeutung.

Die Finanzierung des Bauwerkes und der Messgeräte erfolgte durch das Programm „Regionale Wettbewerbsfähigkeit und Beschäftigung EFRE 2007-13“ der Autonomen Provinz Bozen.

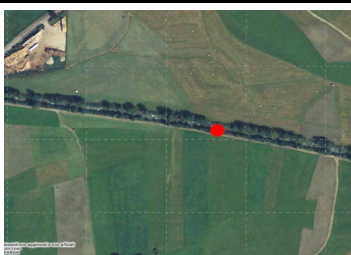
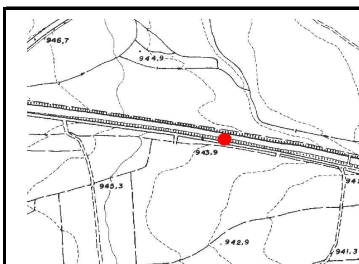
5. Monographie

Il 26 luglio 2012 è entrata in servizio una nuova stazione idrometrica sul rio Ram, che drena la valle Monastero e confluisce nell'Adige presso Glorenza. Il bacino drenato è peraltro transfrontaliero, dato che ben 134 di complessivi 190 km² di superficie si trovano in territorio svizzero. Anche per questa ragione il nuovo punto di monitoraggio assume un'importanza strategica

Il finanziamento dell'opera e degli strumenti di misura è stato possibile grazie al Programma operativo "Competitività regionale ed occupazione FESR 2007-2013" della Provincia autonoma di Bolzano.



rio RAM - Laudes RAMBACH - Laatsch



caratteristiche tecniche stazione di misura
technische Eigenschaften Messstation

codice stazione		
Stationskodex	0375	
tipo stazione		
Stationstyp	hydro	
coordinate geografiche		
geographische Koordinaten [°]	616564 / 5169712	
coordinate cartografiche		
kartographische Koordinaten [m]	10,52390 / 46,67082	
quota zero idrometrico		
Kote Pegelnullpunkt [m s.l.m. / ü.M.]	942,14	
quota esondazione		
Kote Ausuferung [m s.l.m. / ü.M.]	943,99	

caratteristiche morfometriche bacino
morphometrische Kenngrößen Einzugsgebiet

superficie bacino		
Fläche des Einzugsgebietes [km ²]		185,2
altitudine media bacino		
mittlere Einzugsgebietshöhe [m s.l.m. / ü.M.]		2118
quota massima (Piz Sesvenna)		
höchster Punkt [m s.l.m. / ü.M.]		3204
quota minima		
tieftester Punkt [m s.l.m. / ü.M.]		944
aree glaciali		
Vergletscherung [%]		0,00
lunghezza del corso d'acqua principale		
Flusslänge [km]		26,2

Verantwortliche Direktorin: Dr. Michela Munari

An dieser Ausgabe haben mitgewirkt:

Roberto Dinale
Luca Maraldo
Claudio Mutinelli
Wolfgang Rigott
Hartmann Stuefer

Direttrice responsabile: dott.sa Michela Munari

Hanno collaborato a questo numero:

Roberto Dinale
Luca Maraldo
Claudio Mutinelli
Wolfgang Rigott
Hartmann Stuefer

für Vorschläge/Informationen mailto: hydro@provinz.bz.it

Hydrographisches Amt Bozen
Lawinenwarndienst – Wetterdienst
Mendelstraße 33, I-39100 Bozen

Wetter- und Lawinenlagebericht (Voice Mail und FAX)
0471/271177 – 270555 www.provinz.bz.it/hydro

Bemerkung: im Report sind nur zum Teil freigegebene Daten veröffentlicht

Druckschrift eingetragen mit Nr. 24/97 vom 17.12.1997 beim Landesgericht Bozen.

Auszugsweiser oder vollständiger Nachdruck mit Quellenangabe (Herausgeber und Titel) gestattet
Druck: Landesdruckerei

per proposte/ informazioni mailto: hydro@provincia.bz.it

Ufficio Idrografico di Bolzano
Servizio Prevenzione Valanghe - Servizio Meteorologico
Via Mendola 33, I-39100 Bolzano

Bollettino meteorologico e valanghe (Voice Mail e FAX)
0471/271177 – 270555 www.provincia.bz.it/hydro

nota: nel report sono pubblicati dati solo parzialmente validati

Publicazione iscritta al Tribunale di Bolzano al n. 24/97 del 17.12.1997.

Riproduzione parziale o totale autorizzata con citazione della fonte (titolo e edizione)
Stampa: Tipografia provinciale